

# THAJSKO

23 nejkrásnějších  
ostrovů

Alef Pražský

# Thajsko

## 23 nejkrásnějších ostrovů



Alef Pražský  
Praha 2017

# Úvod

Na území Thajského království se nachází stovky ostrovů na obou jeho pobřežích, v Thajském zálivu a na Andamanském pobřeží. Mnohé z těchto ostrovů jsou neobývané, ale v současnosti se na těch větších prosazuje stavební činnost, spojená s turistickým ruchem. Proto je velmi důležitá role Národních parků, které chrání mnohé z těchto ostrovů před megalomanskou výstavbou.

Největší skupiny ostrovů jsou oblast Phang-Nga (67 ostrovů), Národní park Mu Ko Chang (52 ostrovů), Národní Park Mu Ko Tarutao (51 ostrovů) a Národní park Mu Ko Ang Thong (42 ostrovů). Pokud sečteme jenom ostrovy v těchto čtyřech oblastech, dojdeme k číslu 212 ostrovů.

Vzhledem k tomu, že není možné napsat knihu o všech thajských ostrovech, na základě multifaktorové analýzy jsme do této knihy vybrali 23 nejkrásnějších ostrovů, přičemž každý ostrov má svou kapitolu. Jsou seřazeny od jihu k severu, nejjihnějším ostrovem je Ko Lipe, nejsevernějším je Ko Wai.

Každá kapitola má pevnou strukturu, prvním bodem je poloha ostrova a jeho zařazení do skupiny ostrovů. Následuje popis ostrova, jeho mapa, názor autora a tajný tip. Poslední částí je návod, jak se na ostrov dostat.

Hlavní součástí tohoto fotoprůvodce jsou ale originální fotografie jednotlivých ostrovů, které jsme nafotili při našich cestách po této oblasti v letech 2009 až 2015. Z desítek tisíc fotografií jsme u každého ostrova vybrali 10 fotografií, které podle nás nejlépe vystihují atmosféru ostrova.

Přejeme čtenářům této knihy, aby jim sloužila buď jako inspirace k plánování jejich cesty nebo jako praktická pomůcka při návštěvě těchto rajských ostrovů.

## Poděkování

Především bychom chtěli poděkovat všem přátelům, kteří se k nám přidali v průběhu našich cest po ostrovech Thajska v letech 2009 až 2015.

Další velké díky patří partnerovi této knihy, společnosti Olympus CZ, která zapůjčila fototechniku potřebnou k nafocení této knihy.

Dále bychom chtěli poděkovat všem, kteří přispěli na projekt realizace této knihy na serveru [www.startovac.cz](http://www.startovac.cz).

A v neposlední řadě velké díky patří vám, čtenářům této knihy.

Poznámka k přepisu názvů ostrovů do latinky:

Thajské názvy ostrovů se přepisují do latinky různými způsoby a neexistuje jednotný úzus. Například název ostrova Ko Mak se vyskytuje ve variantách Koh Mak, Koh Maak, nebo dokonce Koh Mark. V současnosti se všechny transliterace sjednocují oficiálním systémem „Královský thajský všeobecný systém transkripce - Royal Thai General System of Transcription“, který je použit i v této knize.

V thajštině se řekne ostrov „Ko“ (เกาะ), a tento všeobecný výraz by se logicky měl při dalším nakládání se jmény ostrovů vynechávat. Například je tedy u ostrova Ko Phi-Phi běžnou chybou anglický přepis „Ko Phi-Phi Island“, kde slovo „Island - ostrov“ je nadbytečné. Proto o tomto ostrově mluvíme jen jako o „Phi-Phi“, případně jako o „Ko Phi-Phi“.

# Mapa thajských ostrovů



# 1. Ko Lipe

## Poloha ostrova:

Ko Lipe leží přímo u mořské hranice s Malajsií, je to nejjihnější ostrov Thajska a patří do Národního parku Ko Tarutao.

## Popis:

Tento ostrov se v průběhu několika let stal malým turistickým rájem, s pěknými plážemi, průzračnou vodou a příjemným nočním životem. Na ostrově jsou tři hlavní pláže (Sunset, Sunrise a Pattaya Beach) a několik menších.

## Mapa:



**Tajný tip:**

Ve středu ostrova se nachází buddhistický chrám. Na severozápad od něj je několik malých atraktivních pláží, které stojí za návštěvu.

**Názor autora:**

Ostrov je turistický, ale ještě ne příliš. Atmosféra je příjemně relaxovaná, k čemuž přispívá praktická absence motorizované dopravy. Přívlastek „ráj batůžkářů“ je poměrně výstižné.

**Jak se na ostrov dostat:** Speedboaty (rychlé motorové lodě) na Ko Lipe vyráží 3x denně z přístavu Pak Bara na pobřeží, lístek si stačí koupit v přístavu v jakékoliv cestovní kanceláři.





Pohled na Ko Lipe z jihu, z Ko Adangu



Výběžek na severu Sunrise Beach



Brána do nákupní ulice Walking street



Východ slunce na Pattaya Beach



I na Ko Lipe už dorazil supermarket „7-Eleven“



Průhled na Sunrise Beach



Každý večer se Pattaya Beach zaplní restauracemi



Sunrise Beach ze severu



Sunrise Beach z jihu, v pozadí Ko Adang



Západ slunce na Sunset Beach

## 2. Ko Adang

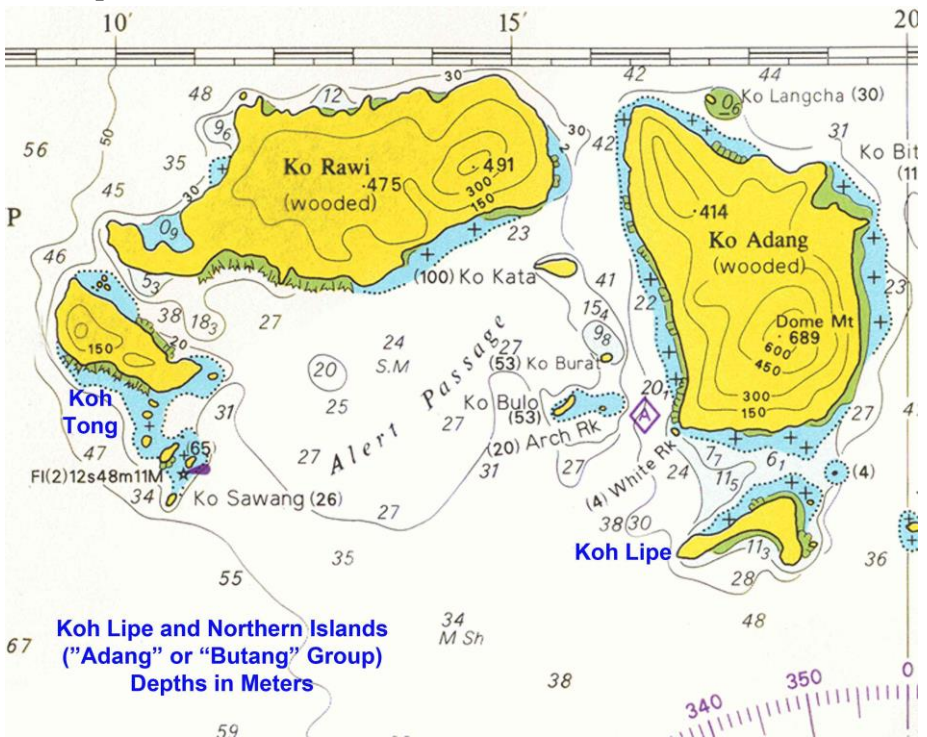
### Poloha ostrova:

Ko Adang leží asi 1 km na sever od Ko Lipe, je také součástí Národního parku Ko Tarutao.

### Popis:

Ko Adang je poměrně velký prakticky neobydlený ostrov, jedinými stavbami jsou bungalovy Národního parku na jihu ostrova.

### Mapa:



Tajný tip: Nejhezčí vyhlídka je „Gado Cliff“ na jihu ostrova, nezastavte se na Viewpointu 1, ale dojděte až na Viewpoint 3, stojí to za to!

Názor autora: Velmi klidný ostrov, možnost levného a kvalitního ubytování v bungalovech Národního parku, opuštěné pláže, výborné treky v džungli.

Jak se na ostrov dostat: Long-tail boat (tradiční dřevěná loď) z Ko Lipe je na Ko Adangu za cca 30 minut.



Pláž na sever od staveb Národního parku



Kancelář správy Národního parku



Pohled na Ko Lipe z jižní pláže





Bungalovy Národního parku ve stráni nad pláží



Pohled směrem na západ z jižní pláže.



Stany Národního parku jsou levné a prostorné



Vodní taxi z Ko Lipe kotví na jihu ostrova



Socha generála před kanceláři Národního parku



Džungle je velmi hustá, ale vedou v ní značené cesty



Jeden ze stanujících v kempu

### 3. Ko Tarutao

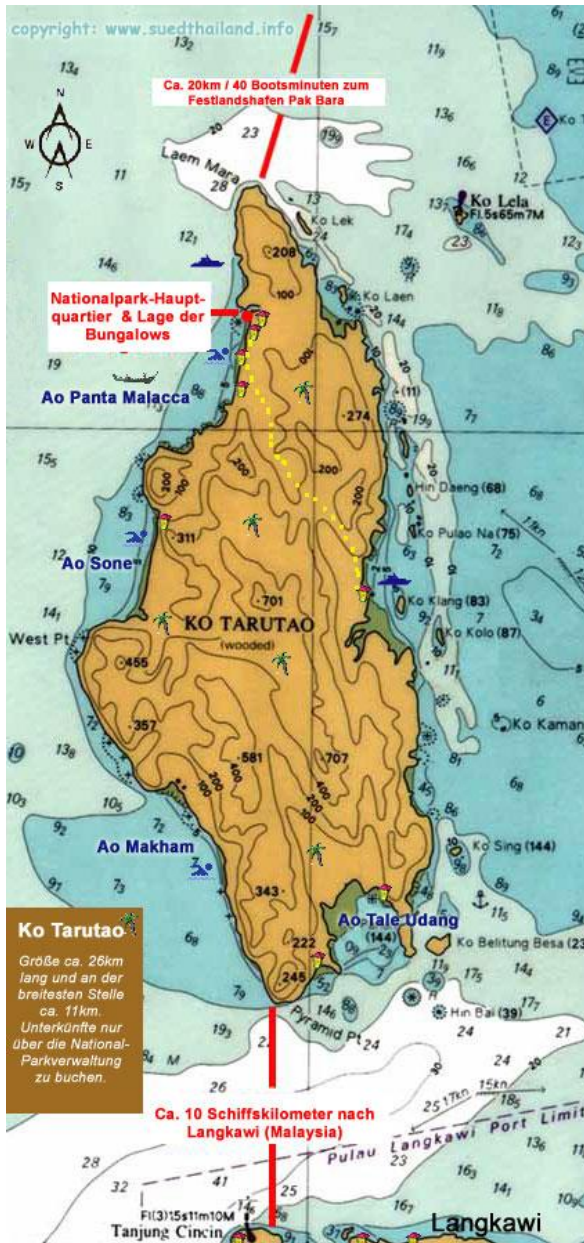
**Poloha ostrova:**

Ko Tarutao leží na polovině cesty z pevniny na Ko Lipe a je po něm pojmenovaný Národní park, zahrnující celou jižní skupinu ostrovů.

**Popis:**

Ostrov je velký, měří cca 26 km od severu na jih, je prakticky neobývaný a jedinou výstavbou na něm jsou bungalovy a domy správy Národního parku. Jsou tam dvě větší pláže s ubytováním a možnosti trekování v džungli jsou nekonečné.

# Mapa:



**Tajný tip:**

Přímo za stávkami Národního parku je pěkná vyhlídka Viewpoint, cesta na ní je značená a trvá jen přibližně 15 minut.

**Názor autora:**

Podobně jako Ko Adang, velice klidný a tichý ostrov, vše je v režii zprávy Národního parku, vhodné pro absolutní relax.

**Jak se na ostrov dostat:**

Jednou denně na ostrově staví speedboat z Ko Lipe nebo Pak Bary, nutno se na něj doptat v cestovní kanceláři.



Ko Tarutao směrem od západu



Bungalovy Národního parku



Pláže na tomto ostrově jsou liduprázdné





Příjezdové molo



Nápis u příchodu do kempu Národního parku



Ko Tarutao je velmi hornatý ostrov



Pláž Ao Pante Malaka



Tropická džungle je všude



Příjezdové molo je poněkud předimenzované



Klid a pohoda bez turistů, proto se na Tarutao jezdí