

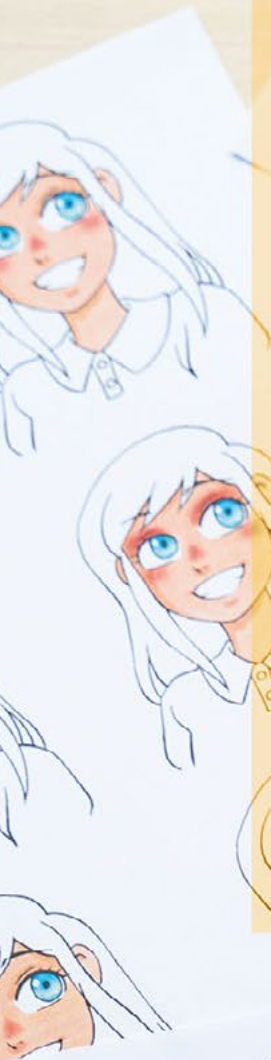
Van Huy Ta

Kreslení postav

v

MANGA stylu

50 DÍVČÍCH MODELŮ
SNADNO A RYCHLE



Kreslení postav v manga stylu

Vyšlo také v tištěné verzi

Objednat můžete na
www.cpress.cz
www.albatrosmedia.cz



Van Huy Ta

Kreslení postav v manga stylu – e-kniha
Copyright © Albatros Media a. s., 2023

Všechna práva vyhrazena.
Žádná část této publikace nesmí být rozšiřována
bez písemného souhlasu majitelů práv.

ALBATROS  **MEDIA**

Van Huy Ta

Kreslení postav
v
MANGA stylu

50 DÍVČÍCH MODELŮ
SNADNO A RYCHLE

Obsah

Autor	4	Proporce	34
Než začnete	5	Proporce teenagerky	36
<i>Pomůcky</i>	6	Předlohy k procvičování	38
<i>Náčrtky</i>	8	Přehled proporcí	43
Gradace linky	10	Kawaii postavičky	44
Hlava	11	<i>Oběv, obuv a doplňky</i>	46
Tváře různého věku	12	Doplňky	48
Poloha hlavy	13	Uši	49
Nos	14	Oblečení	50
Oči	15	Horní část	52
Obočí	16	Dolní část	54
Výraz očí	17	Oblečení v pohybu	56
Ústa	18	Obuv	57
Rty	19	<i>Dokončení kresby</i>	58
Poprsí	20	Modulace linek	60
Prsa	21	Stínování	61
Pánev	21	Šrafování	62
Dlouhé vlasy	22	Kresba fixem na vodní bázi	63
Krátké vlasy	23	Plocha lihovým fixem	66
Objem vlasů	24	Stínování lihovým fixem	67
Rozevláté vlasy	25	Přechody a zesvětlování	68
Profil	26	Modulace světla	70
Oko z profilu	27	Vybarvování rtů	72
Paže	28	Vybarvování ruměnců	73
Ruka	29	Vybarvování vlasů	74
Nohy	32	Vybarvování punčoch	75
		Provedení celého obrázku	76

Autor

Van Huy Ta je kreslíř specializující se na styl manga. Po roce 2000 založil úspěšnou webovou stránku, na které publikuje tutoriály ke svým kresbám. Fanoušky manga stylu, toužící ovládnout dokonale toto umění, učí nejen prostřednictvím sociálních sítí, ale i díky svým knihám.

WEB:

<https://www.tvhland.com>

SOCIÁLNÍ SÍTĚ:

www.youtube.com/tvhland

<https://www.instagram.com/tvhland>

<https://twitter.com/tvhland>

Než začnete

Když se do tvorby pustíte poprvé, nebojte se kopírovat různé předlohy a provozovat tzv. *fanart* pro pouhou radost z kreslení. Jako děti jsme překreslovali obrázky svých oblíbených hrdinů a díky tomu známe dodnes nazpaměť všechny jejich charakteristické znaky a detaily. Zdokonalovali jsme jejich křivky, aby byla podoba co nejvěrnější a snažili se vyvarovat chyb. Právě toto opakování tahů, vedoucí k jejich plynulosti a mistrnosti, představuje to správné učení. Váš vlastní styl a originalita přijdou později, až zvládnete základy kresby.

Věnujte své zálibě dost času. Ani Leonardo da Vinci se nestal geniálním hned, jakmile stvořil svou první kresbu. Buďte vytrvalí a shovívaví sami k sobě.

Nespokojte se s tím, co se vám líbí nebo co znáte. Buďte neustále otevření objevování všeho nového, protože učení nikdy nekončí!

Pomůcky

Kvalita něco stojí! Začátečníci se často uchylují k levným výtvarným potřebám, což je velká chyba. Zlámané tuhy, negumující gumy, fixy mdlých barev... tyhle nepříjemnosti vás rychle přesvědčí o tom, že je důležité koupit si kvalitní vybavení. Nejen že vám jeho používání přinese radost a pohodlí, ale také budete kreslit rychleji a lépe.

Specializované obchody jsou pro umělce hotovou truhlicí pokladů, poskytujících široký výběr barev a nástrojů určených pro různé techniky. Zapálení milovníci kresby zde najdou štěstí ve studiové řadě pomůcek, která má dobrý poměr mezi kvalitou a cenou i pro kreslíře s omezeným rozpočtem.



Mechanická tužka (*verzatilka nebo krajon*) má výměnnou tuhu. Je z plastu, takže je lehká a levná. V kovové verzi je dražší, ale pevnější a má větší hmotnost. Velikost tuhy si zvolte podle požadované linky (0,3 – 0,5 – 0,7 – 1,3 – 2 – 3,8 – 5,6 mm). Tuhy řady H (anglicky *hard*) jsou tvrdé a suché. Tuhy řady B (*bold*) jsou měkké, mastné a tmavé. F (*fine point*) a HB tuhy jsou na škále někde mezi. Vyzkoušejte si je, abyste si vybrali tuhu, která vám bude nejlépe vyhovovat.



Pevná guma umožňuje gumovat větší plochy. Pro ty menší zvolte gumovací tužku. Elektrická guma je ještě přesnější a praktičtější pro mazání detailů.

