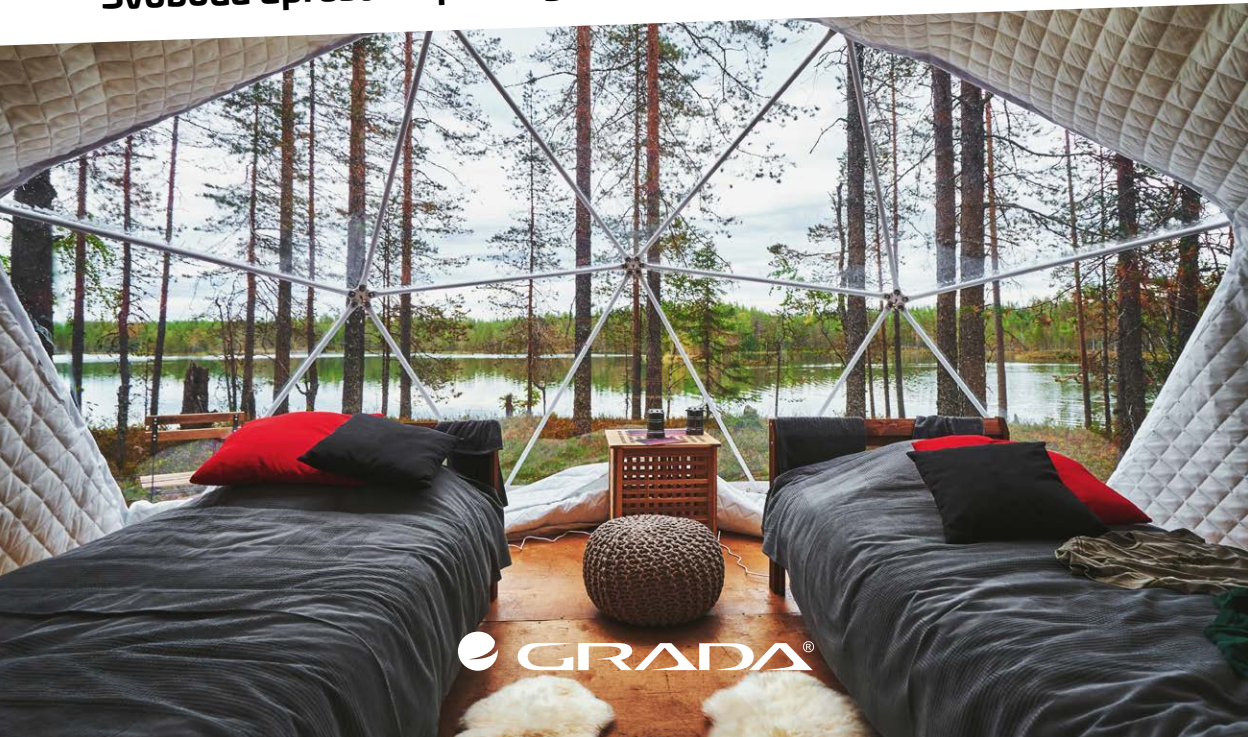


Julia Schattauer



GLAMPING

Svoboda uprostřed přírody: nejúchvatnější ubytování v Evropě



 GRADA®

Glamping



Luxusní kempování
v přírodě

Grada Publishing



Julia Schattauer

Glamping

Luxusní kempování
v přírodě

 GRADA®

Obsah

GLAMPING 10

Sever

- 1 Hotel Inari Wilderness 14
- 2 Kakslauttanen Arctic Resort 18
- 3 Emmes Retreat 21
- 4 Stromový hotel 22
- 5 Näsets Marcusgård 24
- 6 Kolarbyn Eco Lodge 29
- 7 Bluesberry Woods 30
- 8 Stedsans in the Woods 32
- 9 Å Camp 37
- 10 Gluba Treetop Cabins 41
- 11 Sky Sighting Iglúhús 43
- 12 Reykjavik Domes 44

Západ

- 13 Wardley Hill Campsite 49
- 14 The Oxford Yurt 52
- 15 Elham Treehouse 55
- 16 Fforest 58
- 17 Kudhva 63
- 18 Resort Baumgeflüster 66
- 19 Tree Inn 71
- 20 Lütetsburg Lodges 75
- 21 Cloefhänger 76
- 22 Moselglamping 80
- 23 Attrap'Rêves 85
- 24 It Dreamlân 89
- 25 De Vreemde Vogel 90
- 26 Warredal 93
- 27 Lesní kemp Nutchel Les Ardennes 95
- 28 Les Cabanes de Marie 99
- 29 Les Ormes 100



Jih

30	Vedetta Lodges by BeVedetta	104
31	Novanta 90	107
32	The Lazy Olive	111
33	Veronicas Zelt	112
34	Finca Les Coves	115
35	Otro Mundo	116
36	Nomad Xperience	119
37	Armonia Alpujarra	121
38	Lima Escape	125
39	Bukubaki Eco Resort	126
40	Quinta da Pacheca	131
41	Quinta do Catalão	132
42	Linden Tree Retreat & Ranch	135
43	Lake Shkodra Resort	138
44	The Old Bus	141
45	Agramada Treehouse	142

Východ

46	HolidaYurt	147
47	Glendoria	150
48	Mountain View Glamping	153
49	Garden Village Bled	156
50	Hunza Ecolodge	161
51	Homoki Lodge	164
52	Cabin & Canvas	167
53	Oaktreehouse	169
54	Transylvania Log Cabins	172
55	Varena Treehouse	175
56	Jedinečný treehouse pro dva	176
57	Treehouse Estonia	181
58	Wild'ness Retreat	183
59	Iglu Hut Milzkalne	187

REJSTRÍK	188
----------	-----

0 300 km



ATLANTSKÝ

OCEÁN

Norské moře

Severní moře

STŘEZOZEMNÍ MOŘE

Tyrhénské moře



Faerské ostrovy (DK)

Shetlandy (GB)

Rockall (GB)

Vpětší Hebridy

Orkneje

Bergen

NORSKO

Kristiansand

Skagerrak

DÁNSKO



Británie

Normanské ostrovy

Lamanšský průliv

Normanské ostrovy

St. Malo

Brest

Nantes

Orleans

Paříž

Loire

Francie

Loire

Garonna

Toulouse

Bordeaux

Garonna

Nantes

Loire

Loire

Loire

Loire

Loire

Loire

Loire

Loire

Loire

Loire

Loire

Loire

Loire

Hamburk

Brémy

Düsseldorf

Kolín

Frankfurt

Frankfurt

Frankfurt

Frankfurt

Frankfurt

Frankfurt

Frankfurt

Frankfurt

Frankfurt

Frankfurt

Frankfurt

Frankfurt

Frankfurt

Frankfurt

Frankfurt

Frankfurt

Frankfurt

Frankfurt

Frankfurt

Frankfurt

Frankfurt

Frankfurt

Frankfurt

Frankfurt

Frankfurt

Frankfurt

Frankfurt

Frankfurt



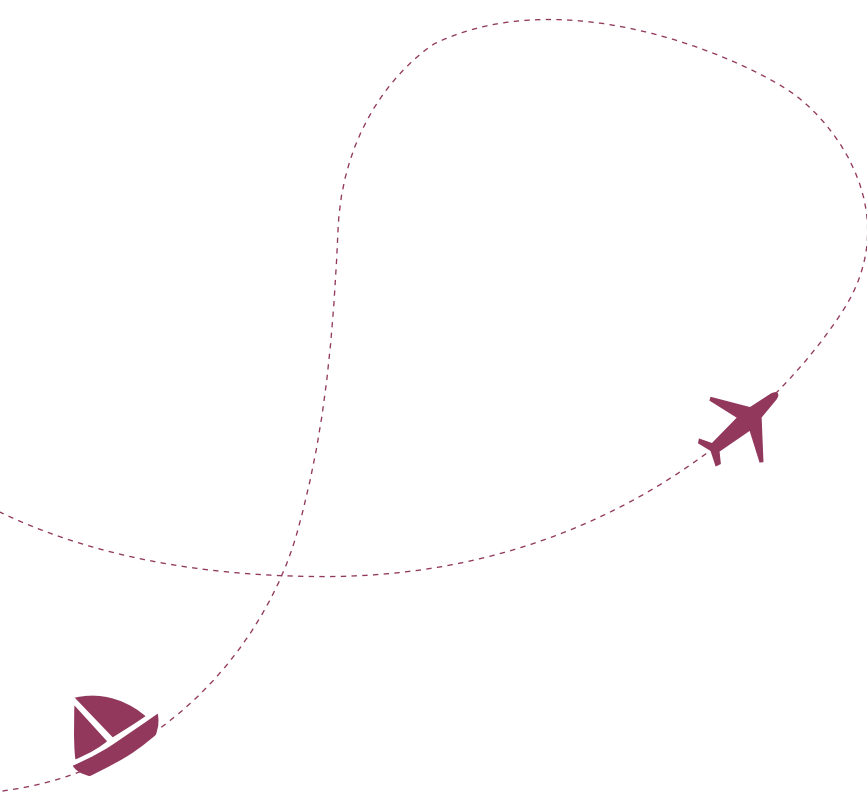


Glamping

LUXUSNÍ KEMPOVÁNÍ V PŘÍRODĚ

Zaplavat si ve vyhříváném venkovním bazénu, zajít si na masáž, na závěr dne společně posedět u ohně a pak se ve stanu uložit do pohodlné manželské postele a usínat za doprovodu cvrčků. Program, který na první pohled může vypadat rozporuplně, vystihuje trend, který si získává stále více příznivců. Kombinace kempování s hotelovým komfortem se nazývá „glamping“. Slovo se skládá z anglických pojmů „glamorous“ a „camping“ a označuje luxusní kempování. Glamping je tou pravou volbou pro každého, kdo chce být blízko přírodě, rád se probouzí za cvrlikání ptáků a vůně lesa je mu milejší než parfém. Ale také pro každého, kdo nechce parkovat mezi dalšími padesáti karavany a rád si odpustí stísněný stan, ranní bolesti zad a omšelé společné sprchy. Na rozdíl od kempování s sebou nemusíte vláčet

stan, stavět ho, nemusíte nafukovat matraci ani se v noci rozčilovat kvůli kamínkům pod tenkou karimatkou. Vaše cestování je pohodlné a bez stresu a nocleh najdete v zařízeném ubytování. V domku na stromě zažijete dobrodružství, svobodu i naplnění svých dětských snů, a to ve spojení s vymoženostmi, jako jsou pohodlná postel, vířivka či pokojový servis. Právě tak vypadá dokonalá kombinace pobytu v přírodě a pohodlí, která je receptem na nezapomenutelnou dovolenou. Glamping má mnoho tváří. Výjimečné a kvalitní ubytování v přírodě může mít nejrůznější podoby. Nabídka sahá od luxusních safari stanů s pružinovými postelemi a romantických týpí uprostřed lesa přes tradiční jurty s výhledem na hvězdnou oblohu, originální stromové domky, vinné sudy na vinicích až po pětihvězdičkové kempy s wellness.

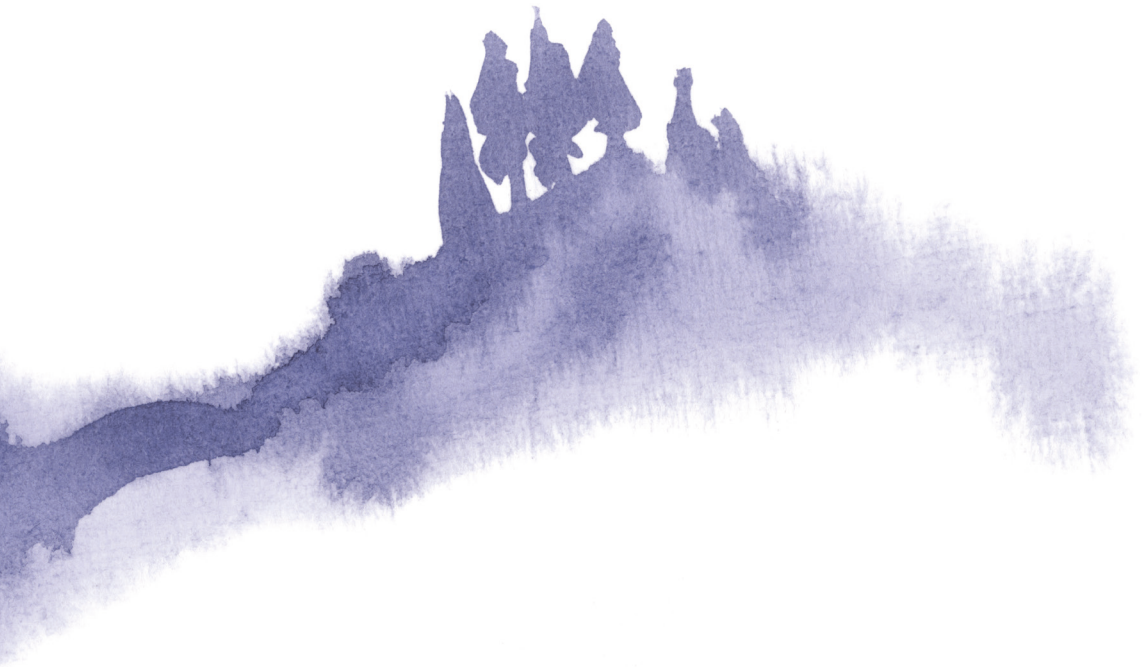


Kdo se domnívá, že glamping je vhodný pouze pro teplé léto, je na omylu. Zejména v severní Evropě totiž existují i skvělé glampingové nabídky pro studené zimní dny. Můžete nocovat v proskleném iglú a z postele koukat na nebeskou klenbu prozářenou magickou polární září. Během dne se vydáte na pěší výlet ve sněhu či vyjíždku se psím spřežením, večer se zahřejete při masáži. Nezní to báječně? Ale i typické letní destinace na jihu, třeba portugalské Algarve, dokážou v zimě ukázat svou méně známou tvář. Je tu naprosté ticho a rozbouřené moře je ještě o něco romantičtější. Zatímco dovolená spojená s poznáváním památek, bydlením v klubovém hotelu a čekáním ve frontě

u bufetu může být dost stresující, glamping slibuje prostor pro relaxaci a odpočinek. Člověk je prostě šťastný, že je v přírodě, vnímá okolní krajinu, tráví čas s partnerem či s rodinou a mobil nechá zahrabaný v tašce. Příroda navíc láká k projížďkám na horském kole, pěší turistice nebo kanoistice. Můžete být úplně sami v domku na stromě ve slovinské divočině, pobývat s podobně naladěnými lidmi ve stanové vesničce na statku v Portugalsku nebo bydlet v luxusních chatách v chorvatském kempu – glamping má mnoho podob a nakonec je vždy přesně takový, jaký si ho sami uděláte.



Sever





FINSKO

Hotel Inari Wilderness

ARKTIDA SE VŠÍM VŠUDY

A rktida – už samotné jméno vyvolává pocit dobrodružství. Vybaví se nám sníh, led a divoká krajina daleko od civilizace. Hotel Inari Wilderness nabízí skvělou symbiózu divočiny a komfortu. Nedotčená laponská příroda u jezera Inari tvoří dokonalou kulisu pro typickou finskou dovolenou v pustině. Nebydlí tu téměř žádní lidé, o to majestátnější jsou však zvířata, která se potulují po zdejších lesích. Žijí zde sobi, losi, lišky, a dokonce i medvěd hnědý. Uprostřed přírody, citlivě zakomponované do krajiny, stojí krásné chatky Inari Aurora Cabins, které jsou naším oblíbeným ubytováním z nabídky řetězce Wilderness Hotel. Jeho hotely, k nimž patří i Inari, poskytují nejrůznější možnosti pro nocování zařízené s mimořádným půvabem a stylem, od jednoduchých útulných chatek až po prostorné luxusní domy.

Chatky Aurora Cabins mají vyhřívanou prosklenou střechu, která nabízí v kteroukoli roční dobu perfektní výhled na noční oblohu, který nekazí sníh, led ani zapařená okna. Jedno je přitom jisté: arktické obloze se nevyrovná nic, co jste na nočním nebi dosud mohli spatřit. Daleko od světelného smogu měst vypadá každá hvězda, jako by byla stvořena právě pro tuto podívanou. Polární záře ani není nutně zapotřebí, když však aurora borealis promění oblohu v malířské plátno, arktický zážitek je naprosto dokonalý. Obraz, při kterém vám zaručeně naskočí husí kůže, lze jen stěží popsat, jistě na něj však nikdy nezapomenete. Během dne najdete vyžití v přírodě. Dálný sever nabízí vše, co si dokážete představit: od pěších výletů na sněžnicích přes jízdu na sněžných skútrech až po vyjížďky na saních či se psím spřežením. Nezapomenutelné

Chaty Aurora Cabins poskytují volný výhled na noční oblohu (vlevo nahoře). Výprava na sněžnicích severskou zimní krajinou (vpravo nahoře). Oheň rozehřívá obličej ztuhlý zimou (dole).








je setkání se psy husky. Vzrušený štěkot smečky, vzduch prosycený adrenalinem a ostrý start, když se psi a sáně dají do pohybu – den se psím spřežením bude výjimečným zážitkem. Léto je v Laponsku mimořádným obdobím, kdy můžete podnikat výlety za svitu půlnocního slunce. Krajina je vlídnější a méně drsná než v zimě a věčné světlo v letních měsících slibuje přinejmenším stejně intenzivní zážitek jako polární záře. Ať přijedete kdykoli, rozhodně byste si měli naplánovat návštěvu sousední sámské vesnice. Původní obyvatelé Laponska vám zde zprostředkují autentický náhled do tradičního života za polárním kruhem. Poté si budete moci říct, že jste doopravdy poznali zdejší region i jeho obyvatele.

PRAKTICKÉ INFORMACE

Polární záři lze nejlíp pozorovat od konce srpna do začátku dubna. Resort je však otevřený po celý rok. Nejbližší letiště je ve městě Ivalo, necelou hodinu jízdy autem odtud.

Ceny: 

<https://nellim.fi/inari/>

Polární záři lze pozorovat různým způsobem: ve sportovním duchu ze sněžného skútru i pohodlně z postele.



FINSKO

Kakslauttanen Arctic Resort

DO LAPONSKA V OBDOBÍ POLÁRNÍ ZÁŘE

Knejromantičtějším severským zážitkům patří usínání při magickém svitu polární záře. Kakslauttanen Arctic Resort je určen pro „výjimečné chvíle“ a mezi ty noc s polární září rozhodně patří. Zdejší příroda ve dne působí jako zimní pohádková říše, návštěvníci se však netrpělivě těší zejména na noc. Historie Kakslauttanenu zní jako dobře vymyšlená historka či výtvar marketingového oddělení, je však pravdivá. Dnešní majitel Jussi vyrazil v roce 1973 rybařit do nejsevernější finské vesnice. Na zpáteční cestě mu došly pohonné hmoty a jemu nezbylo

než se utábořit. Právě na tomto místě ho zaplavil pocit, jako by tu byl doma, a Jussi zůstal. První léto strávil ve stanu, druhý rok měl již chatu a otevřel si kavárnu pro turisty směřující k Severnímu mysu. Dnes poskytuje Arctic Resort v Kakslauttanenu ubytování pro 220 osob, od tradičních sněhových iglů až po luxusní chaty. Nejkrásnější panoramatický výhled nabízejí romantická prosklená iglů pro dvě osoby. Skleněná střecha umožňuje jedinečnou podívanou na oblohu a s trochou štěstí i na polární záři. Hostům zde však rádi splní i další přání. V šesti restauracích mohou ochutnat místní pokrmy či relaxovat v sauně, která ve Finsku samozřejmě nemůže chybět. A na správné adrese: při silnici Arctic Ocean Highway a nedaleko parku Urho Kekkonen – jsou zde návštěvníci, kteří kromě romantiky hledají i trochu akce. Mohou si tu splnit své zimní sny, jako je jízda se spřežením psů husky, sobí safari, či dokonce plavba na ledoborcí Sampo.

PRAKTICKÉ INFORMACE:

Rodinný hotel Kakslauttanen se nachází ve finském Laponsku, 250 km na sever za polárním kruhem. Nejbližší mezinárodní letiště v Ivalo je však vzdálené pouhých 30 km. Sněhová a prosklená iglů lze rezervovat v době polární záře od konce srpna do konce dubna.

Ceny:

<https://www.kakslauttanen.fi/>

Podzimní plavba po řece na kánoích (vlevo nahoře). Sobí safari nabízí setkání se zdejšími pastevci a jejich zvířaty (vpravo nahoře). Prosklená iglů v arktické sněhové říši (dole).

